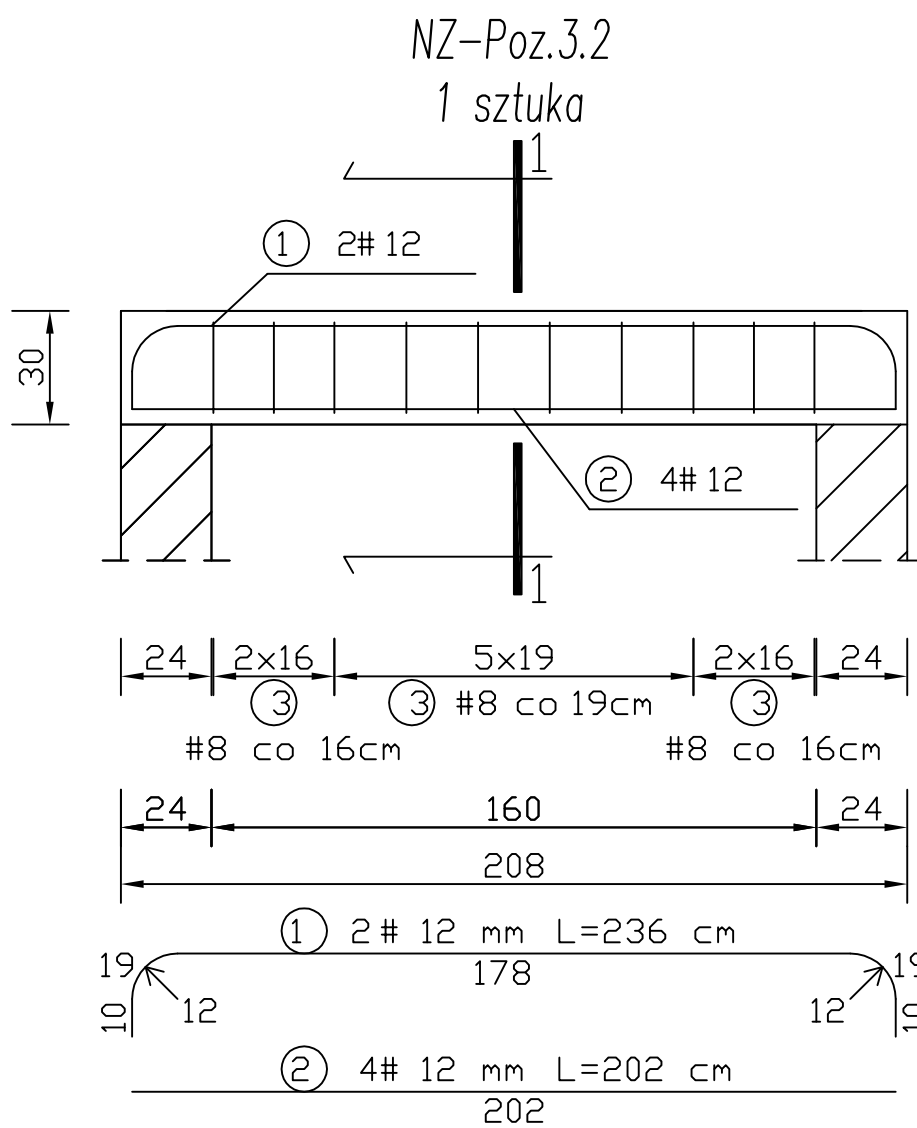
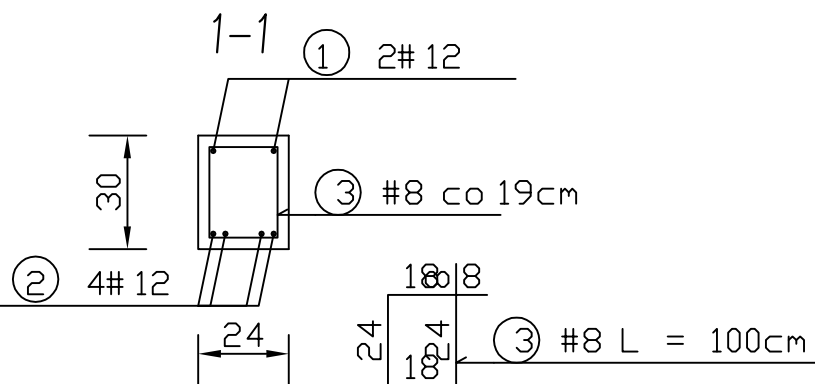


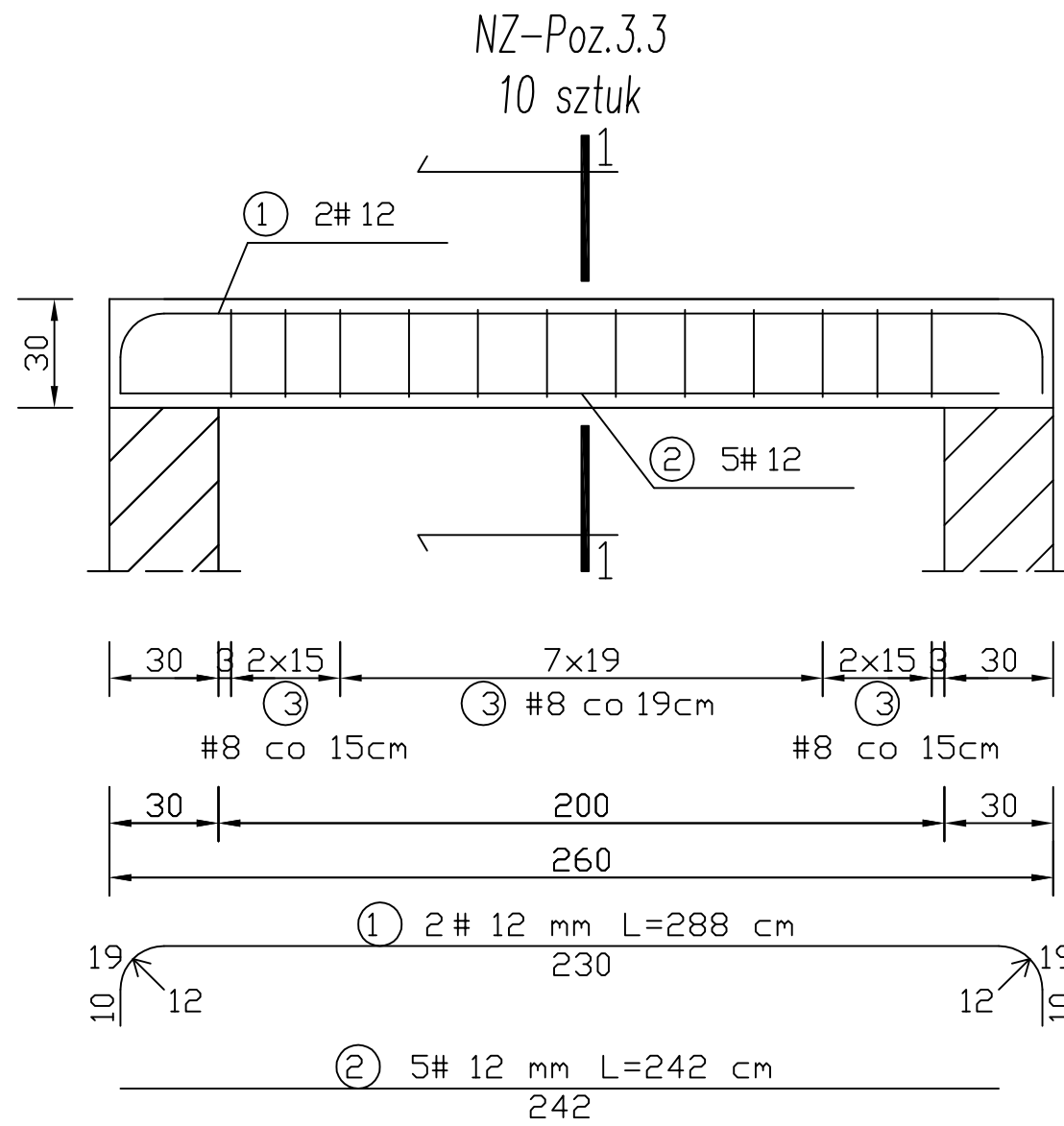
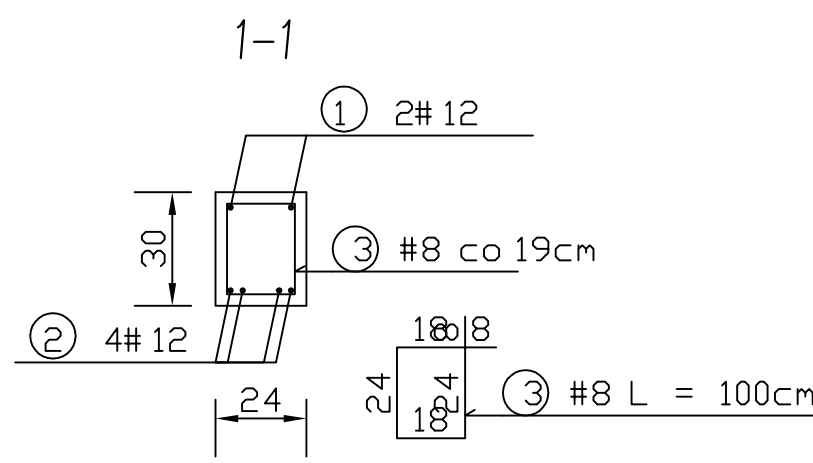
WYKAZ STALI ZBRONIOWEJ 3.1

NR	Średnica [mm]	Długość [cm]	Ilość [szt.]	DŁUGOŚĆ CAŁKOWITA [m]	
				RB 500 W	#12
1	12	258	2		7.16
2	12	324	4		12.96
3	8	100	15	15.00	
DŁUGOŚĆ OGÓŁEM [m]				15.00	20.12
MASA JEDNOSTKOWA [kg/m]				0.395	0.888
MASA OGÓŁEM [kg]				5.93	17.87
MASA RAZEM [kg]					23.79



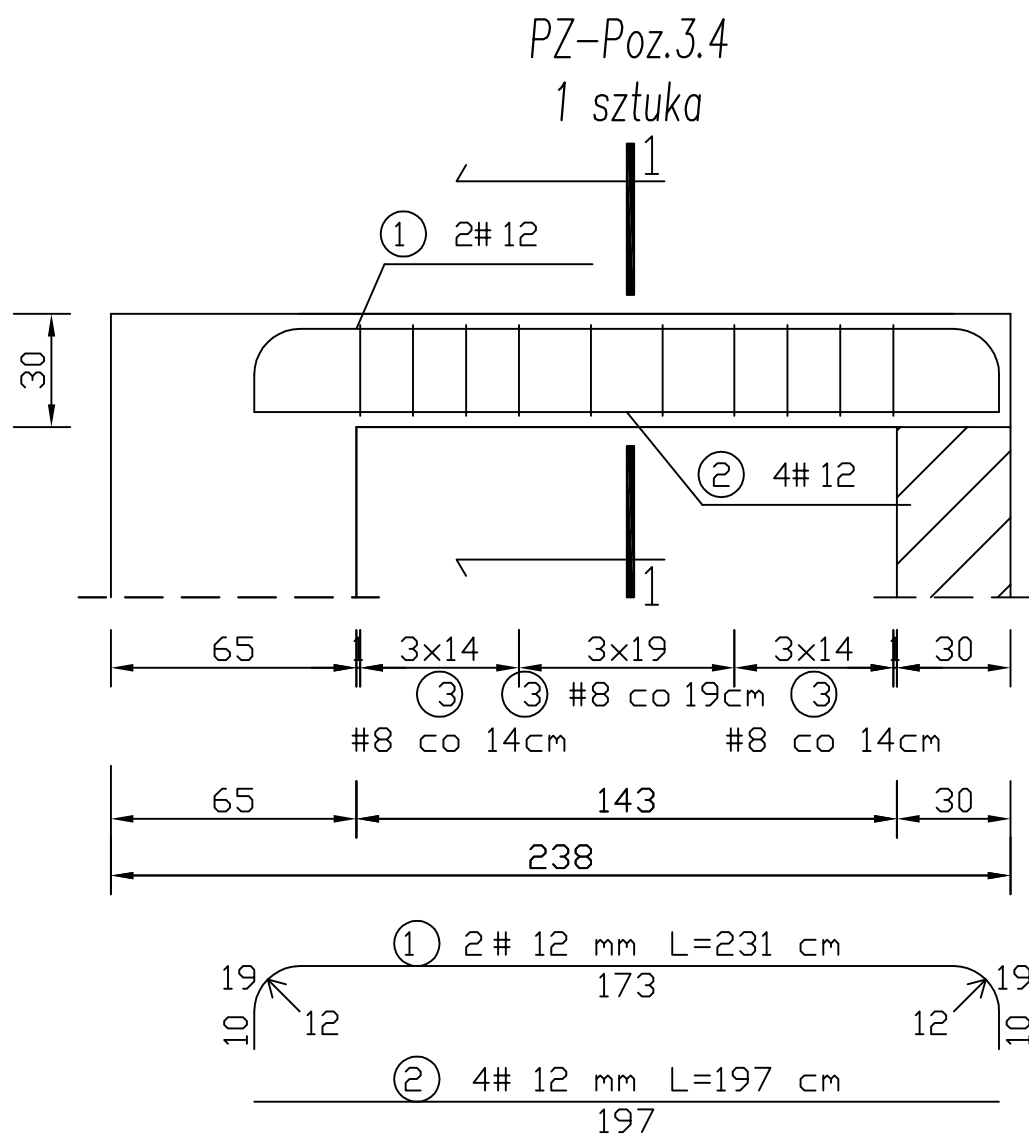
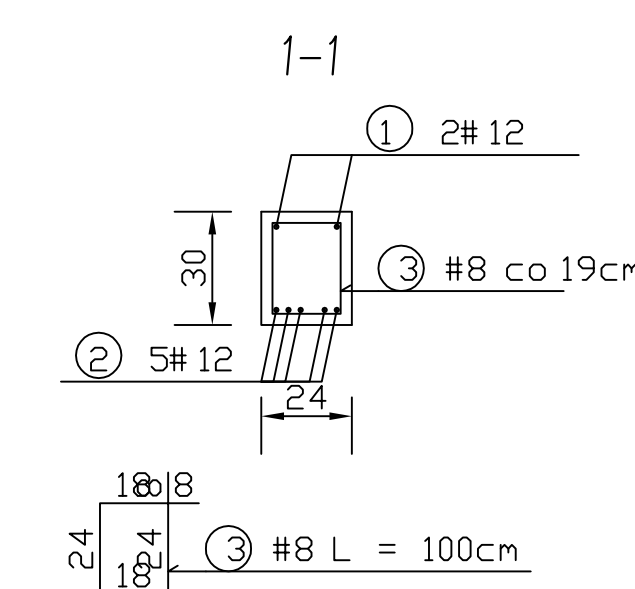
WYKAZ STALI ZBRONIOWEJ 3.2

NR	Średnica [mm]	Długość [cm]	Ilość [szt.]	DŁUGOŚĆ CAŁKOWITA [m]	
				RB 500 W	#12
1	12	236	2		4.72
2	12	202	4		8.08
3	8	100	10	10.00	
DŁUGOŚĆ OGÓŁEM [m]				10.00	12.80
MASA JEDNOSTKOWA [kg/m]				0.395	0.888
MASA OGÓŁEM [kg]				3.95	11.37
MASA RAZEM [kg]					15.32



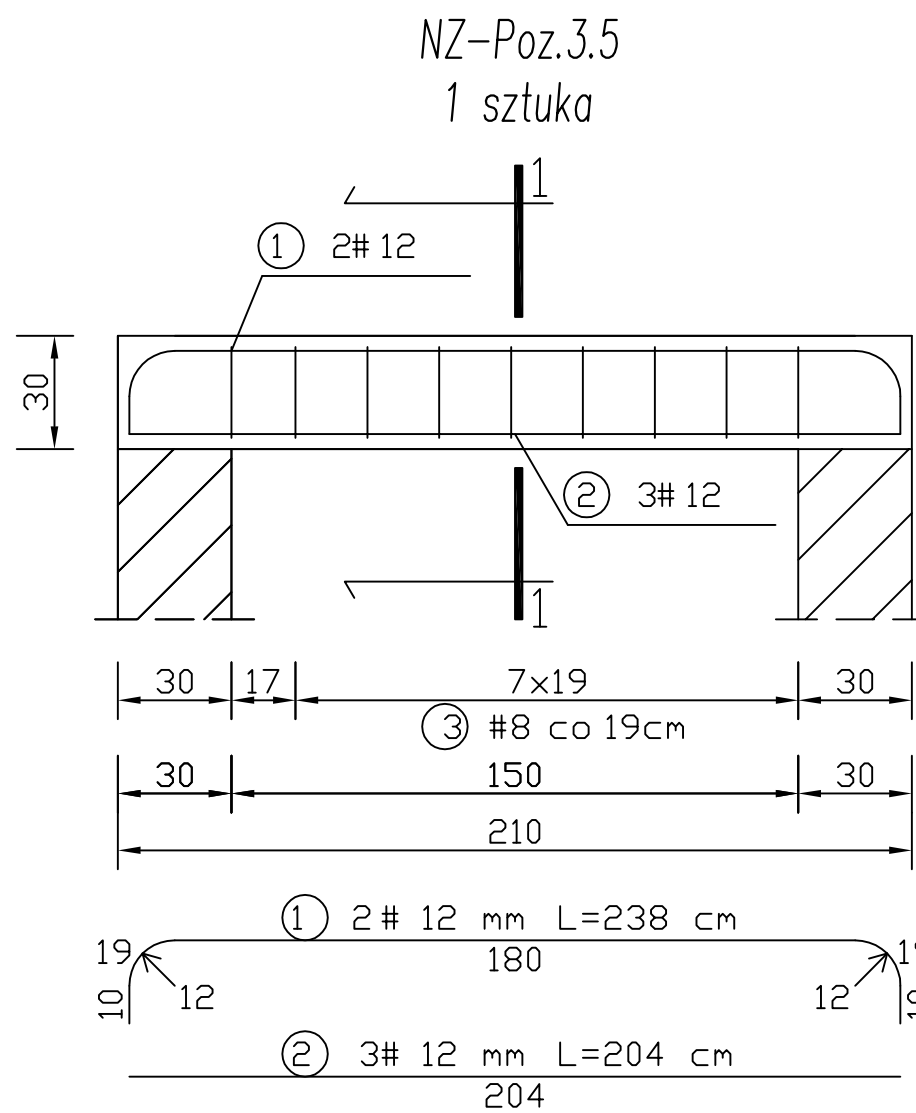
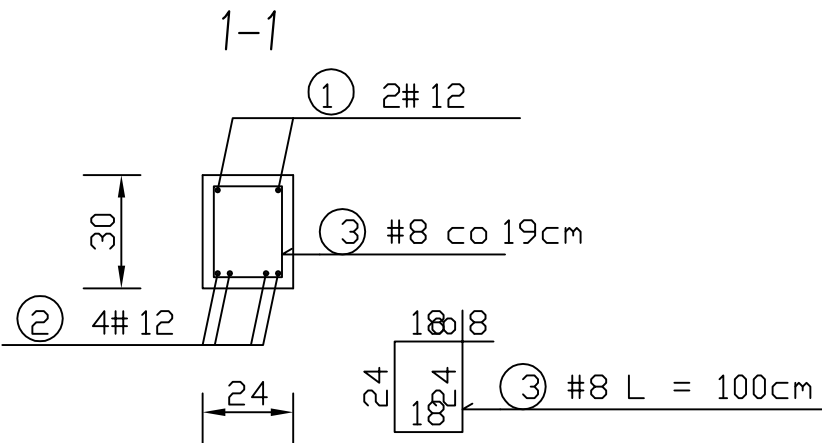
WYKAZ STALI ZBRONIOWEJ 3.3

NR	Średnica [mm]	Długość [cm]	Ilość [szt.]	DŁUGOŚĆ CAŁKOWITA [m]	
				RB 500 W	#12
1	12	288	2		5.76
2	12	242	5		12.10
3	8	100	12	12.00	
DŁUGOŚĆ OGÓŁEM [m]				12.00	17.86
MASA JEDNOSTKOWA [kg/m]				0.395	0.888
MASA OGÓŁEM [kg]				4.74	15.86
MASA RAZEM DLA 1 szt. [kg]					20.60
MASA RAZEM DLA 10 szt. [kg]					206.00



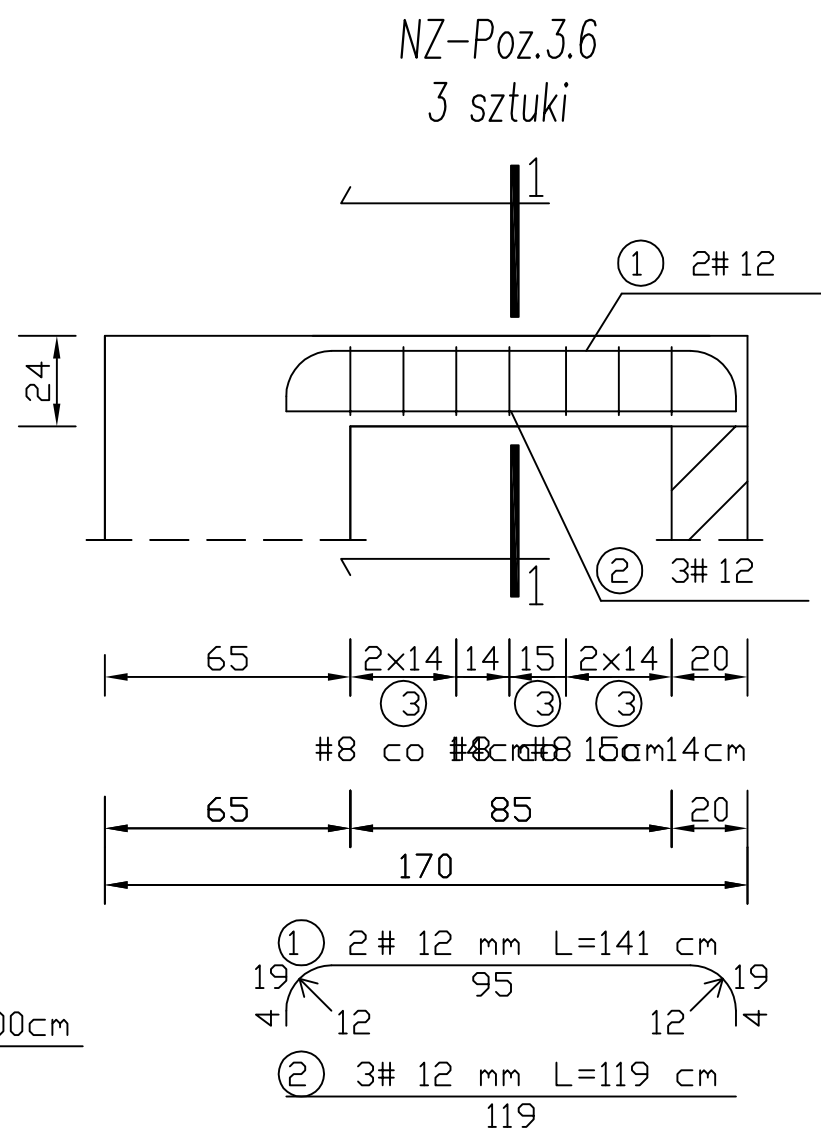
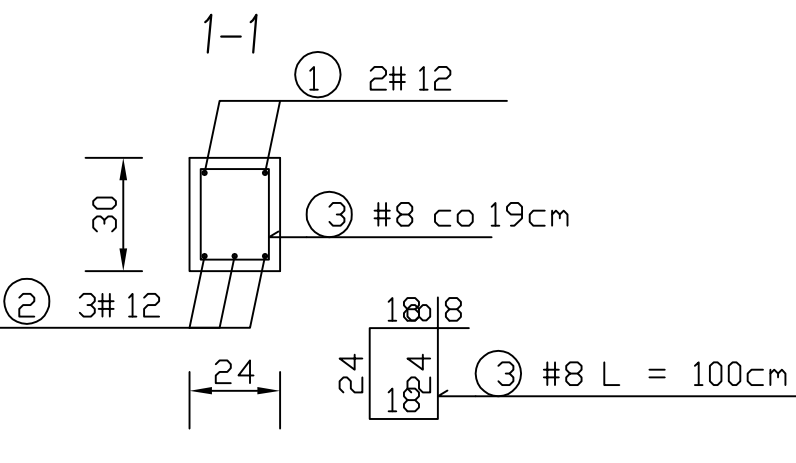
WYKAZ STALI ZBRONIOWEJ 3.4

NR	Średnica [mm]	Długość [cm]	Ilość [szt.]	DŁUGOŚĆ CAŁKOWITA [m]	
				RB 500 W	#12
1	12	231	2		4.62
2	12	197	4		7.88
3	8	100	10	10.00	
DŁUGOŚĆ OGÓŁEM [m]				10.00	12.50
MASA JEDNOSTKOWA [kg/m]				0.395	0.888
MASA OGÓŁEM [kg]				3.95	11.10
MASA RAZEM [kg]					15.05



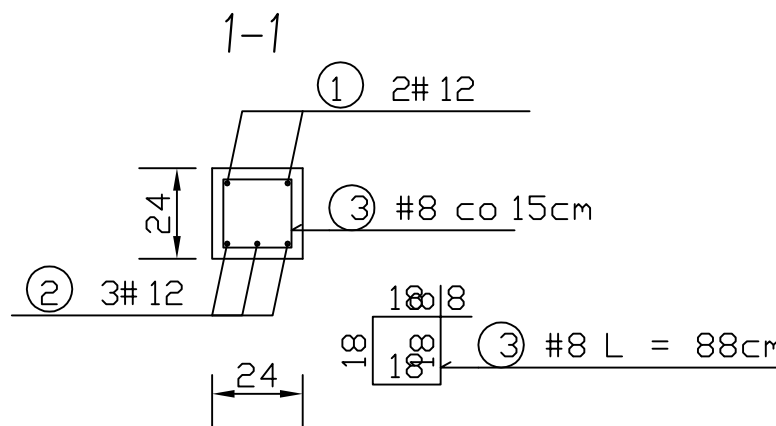
WYKAZ STALI ZBRONIOWEJ 3.5

NR	Średnica [mm]	Długość [cm]	Ilość [szt.]	DŁUGOŚĆ CAŁKOWITA [m]	
				RB 500 W	#12
1	12	238	2		4.76
2	12	204	3		6.12
3	8	100	9	9.00	
DŁUGOŚĆ OGÓŁEM [m]				9.00	10.88
MASA JEDNOSTKOWA [kg/m]				0.395	0.888
MASA OGÓŁEM [kg]				3.56	9.66
MASA RAZEM [kg]					13.22



WYKAZ STALI ZBRONIOWEJ 3.6

NR	Średnica [mm]	Długość [cm]	Ilość [szt.]	DŁUGOŚĆ CAŁKOWITA [m]	
				RB 500 W	#12
1	12	141	2		2.82
2	12	119	3		3.57
3	8	88	7	6.16	
DŁUGOŚĆ OGÓŁEM [m]				6.16	6.39
MASA JEDNOSTKOWA [kg/m]				0.395	0.888
MASA OGÓŁEM [kg]				2.43	5.67
MASA RAZEM DLA 1 szt. [kg]					8.11
MASA RAZEM DLA 3 szt. [kg]					24.32



UWAGI:

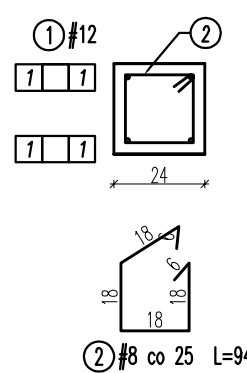
- WYSOKOŚCI PODCIĄGÓW (OZNACZONE JAKO PZ) PODANO ŁĄCZNIE ZE STROPEM.
- PODCIĄGI BETONOWAĆ JEDNOCZEŚNIE ZE STROPEM
- RZĘDZNA NADPROŻY (OZNACZONE JAKO NZ) LOKALIZOWAĆ NA RZĘDZIE DOSTOSOWANEJ DO WYBRANEJ STOLARNI OKIENNEJ I DRZWIOWEJ.

UWAGI:

- Zero budynku $\geq 0,00m$ przyjęto na posadzkę partenu.
- Wszystkie ściany należy wykonać z materiałów podanych w opisie technicznym branży konstrukcyjnej lub równoważnych.
- Przed wykonaniem poszczególnych elementów wszystkie rżdnę i wymiary sprawdzić na budowie oraz porównać z początkowymi projektami branżowymi. W przypadku istniejących różnic pomiędzy parametrami geometrycznymi lub rżdnymi poszczególnych elementów w projekcie a w rzeczywistości (na budowie) należy przerwać roboty i powiadomić projektanta.
- Stosować wyłącznie wyroby dopuszczone do obrotu i stosowania w budownictwie wg Ustawy prawo budowlane, potwierdzone niezbędnymi atestami.
- Podczas prowadzenia robót należy przestrzegać przepisów BHP.

Wieniec W-1

Lc=56m

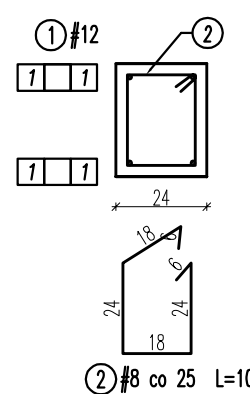


Wieniec zlokalizowany:
- w poziomie stropów filigran

Kształt wieńca skonsultować z
wybranych dostawcą stropu z płyt
sprężonych

Wieniec W-2

Lc=73m



Wieniec zlokalizowany:
- w poziomie stropów z płyt sprężonych

Kształt wieńca skonsultować z
wybranych dostawcą stropu z płyt
sprężonych

ZESTAWIENIE STALI

ZESTAWIENIE STALI							
Numer pręta	ø pręta [mm]	Długość pręta [cm]	Ilość			ø 8 A-III (34GS) [m]	ø 12 A-III (34GS) [m]
			Prętów w elemencie [szt.]	Elementów [szt.]	Razem prętów [szt.]		
Wieniec W1							
1	12	5600	4	1	4	-	224,00
2	8	940	224	1	224	2105,60	-
Wieniec W2							
1	12	7300	4	1	4	-	292,00
2	8	1060	292	1	292	3095,20	-
DODATEK 10%						520,08	51,60
RAZEM [m]						5720,88	567,60
MASA JEDNOSTKOWA [kg/m]						0,395	0,888
MASA OGÓŁEM [kg]						2260	504
MASA RAZEM [kg]						2764	

BETON:	C25/30 C25/30 W8 C8/10	elementy konstrukcyjne fundamenty podkład gr.10cm
STAL:	A-IIIIN B500B	stal zbrojeniowa
OTULENIE:	C _{conv} =3,0cm C _{conv} =5,0cm	fundamenty

KUBATUROWE SP. Z O.O. Plac Bankowy 2 00-095 Warszawa		
TEMAT:	BUDOWA DOCELOWEJ SIEDZIBY PLACÓWKI TERENOWEJ KRUS W OSTROWI MAZOWIECKIEJ WRAZ Z ZAGOSPODAROWANIEM TERENU ORAZ INFRASTRUKTURA TOWARZYSZĄCA	BRANŻA:
INWESTOR:	KASA ROLNICZEGO UBEZPIECZENIA SPOŁECZNEGO, UL. MINSKA 25, 03-808 WARSZAWA	KONSTRUKCJA
ADRES:	DZ NR 3420/12 OSTROW MAZOWIECKA, JEDN. EWD. 141601.1 OSTROW MAZOWIECKA, OBRĘB 0001 OSTROW MAZOWIECKA	
NAZWA RYS:	PROJEKT WYKONAWCZY	SKALA: 1:20
PROJEKTANT:	mgr inż. Sebastian Radziszewski KUP/0021/PWOK/11	DATA: 05.08.2019
SPRAWDZAJĄCY:	mgr inż. Jakub Słupski KUP/0006/PBKb/18	NR K3 RYS.